

あなたは下記の3つの質問について
1つでも当てはまりますか？

- 1 出産後、体調のことで悩んでいませんか？
- 2 普段から、尿漏れに悩んでいませんか？
- 3 最近、性的満足度が低下していませんか？



プライベートを充実できる私へ



EMSELLAについての詳細は、当院の医師
またはスタッフにお声がけください。

EMSELLA®

エムセラ®

デリケートゾーンの
不快感を感じませんか？



EMSELLAに座って治療を受けてみましょう！

95%

尿漏れで悩んでいる患者のうち、EMSELLAの
治療を受けた95%が日常生活の中で著しい
改善を実感しました。

93%

EMSELLAの治療を受けた患者の93%が
性機能改善を実感しました。*

SALES@BTLNET.COM
EMSELLA.COM



デリケートゾーンの
新しい治療法

©2020 BTL企業グループ。全著作権所有。BTL®及びEMSELLA®はアメリカ合衆国、欧州連合やその他の国で商標を登録しています。製品、生産方法及び使用方法はアメリカ合衆国及びその他の国において、申請中及び取得済の特許対象になる場合がございます。EMSCULPT®、EMSELLA®、EMTONE™、EMBODY®、HIFEM®はEM™タイプのBTL製品グループに含まれます。プライバシー保護のため、患者の名前は変更されました。経験や結果は患者によって異なる場合がございます。

BTL_Emsella_BR_179F_JP100; 099-75EMSB179FEN101

EMSELLA®

エムセラに座ってみて、
骨盤底筋のトレーニングをしましょう！



服を着たまま治療が可能



メスを使わない非侵襲的治療



治療後すぐに
日常生活を過ごせます



ダウンタイムはありません

“2回目の施術後から変化を実感して、以前のように性生活を楽しむことができるようになりました。”

香港、レスリーさん

“驚いたことに尿漏れを止めることができました。今までそんなことはできなかったのに！”

米国、カレンさん



どのような人が
エムセラの治療を受けますか？

エムセラは尿失禁の解決・出産後の回復・性生活の改善を願うどの世代の女性にも当てはまる最適な選択肢です。

治療の間隔はどのくらい必要ですか？
施術回数は何回必要ですか？

当院では、患者様のニーズに合わせた施術プランを提案します。通常の治療時間は約30分、1週間に1~2回の間隔でおよそ6回の施術が必要です。

治療はどのような感覚ですか？
痛くないですか？

治療中にピリピリとした感覚と骨盤底筋の強い収縮を感じることがありますが、痛みを感じることはありません。治療後はすぐに日常生活に戻れます。施術は出産の3か月後から受けることができます。

どのくらいの期間で
効果を実感することができますか？

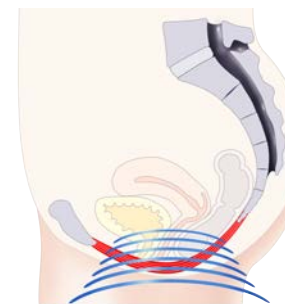
1回の施術で改善を実感する方もいらっしゃいます。施術後、2~3週間にわたって効果は向上し続けます。

老化、出産、閉経は尿失禁や性的満足度の減少につながるかもしれません



治療前

弱まった骨盤底筋は骨盤臓器や膀胱を十分にコントロールできません。



治療中

エムセラは効率的に骨盤底筋を刺激します。



治療後

この刺激により排尿や性的満足度に影響する骨盤底筋を鍛えることが可能です。